

**Digitale Kühlschränke**  
**Durchfahrkühlschrank mit 1 Voll- und 1**  
**Glastür, 750lt, +2+10°C, AISI 304, R290**

Technisches Datenblatt

ARTIKEL # \_\_\_\_\_

MODELL # \_\_\_\_\_

NAME # \_\_\_\_\_

SIS # \_\_\_\_\_

AIA # \_\_\_\_\_



725098 (RI075R2FGT)

Durchfahrkühlschrank mit 1  
Voll- und 1 Glastür,  
750lt, +2+10°C, AISI 304,  
R290**Kurzbeschreibung****Artikel Nr.** \_\_\_\_\_

Außen und innen aus rostfreiem Stahl AISI 304. Isolierstärke mm60. Eine rechts angeschlagene Volltür und eine Glastür mit Schloss und Innenbeleuchtung. Eingebautes Kühlaggregat; belüftete Betriebsart; digitale Steuerung; Verdampfer; automatische Abtauung; externe digitale Temperaturanzeige; Schalter für hohe/niedrige Luftfeuchtigkeit; Innenbeleuchtung. Betriebstemperatur +2+10°C. Für Umgebungstemperaturen bis zu 43 °C. FCKW- und HFCKW-frei. R290-Gas im Kühlkreislauf.

**Hauptmerkmale**

- Umluftkühlung für optimale Temperaturverteilung.
- Bedienblende hochklappbar für leichten Zugang zu den Hauptkomponenten.
- Innenbeleuchtung und verschließbare Tür.
- Digitale Bedienblende mit Temperaturdisplay.
- Mit einem Betriebstemperaturbereich von +2 bis +10 °C optimal für Fleisch und Molkereiprodukte.
- Automatische Abtauung und Tauwasserverdunstung.
- Eine massive und eine Glastür.
- Geeignet für alle Arten 18 x GN 1/1 Beschickungswagen, 18 x GN 2/1 Wagen wahlweise.
- Erfüllt die Vorschriften der wichtigsten internationalen Zertifizierungsinstitute; mit CE-Prüfzeichen.
- Mit Schutzvorrichtungen an den Innenseiten.
- Glastür mit Rechtsanschlag.
- Verstellbare untere Türdichtung.
- Einfache Kälteeinheit, leicht von der Rückseite zugänglich.
- Tropikalisierte Einheit.

Genehmigung: \_\_\_\_\_

## Konstruktion

- Verdampfer und Gebläse außerhalb der Kühlkammer für maximale Lagerkapazität.
- Verschiebbare Tür.
- Verdampferabdeckung leicht abnehmbar für Servicearbeiten.
- Entwickelt und produziert in ISO 9001 und ISO 14001 zertifiziertem Werk.
- Gerät mit Eigenkühlung.
- Leistung: 220/240 V, 1 Phase, 50 HZ oder 220/240 V, 1 Phase 60 HZ.
- Innen- und Außenverkleidung aus CNS 1.4301.
- Außenverkleidung aus CNS 1.4301 für einen höheren Hygienestandard.

## Benutzeroberfläche und Datenmanagement

- Großes, digitales Display mit weißen Ziffern, Feuchtigkeitswahltaste (3 voreingestellte Stufen), Temperaturdisplay und -Einstellung, manuelle Aktivierung von Abtau- und Turbofrostzyklus (zum Schnellabkühlen warmer Produkte).
- <p>Verbinden Sie das Produkt (inkl. Zubehör) per WLAN oder Ethernet mit der OneConnected-Plattform für ein nahtloses Fernmanagement. Echtzeitüberwachung und -analysen, Alarmverwaltung, HACCP-Datenmanagement, APIs und erweiterte Funktionen sorgen dafür, dass Ihr Kühlschrank jederzeit vollständig unter Kontrolle ist.</p>

## Nachhaltigkeit

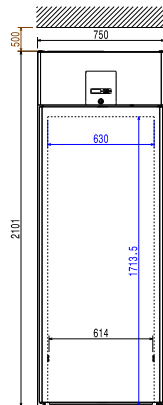


- FCKW- und HFCKW-freie, hochökologische Kältemittelart: R290 (ökologisches Gas im Schaum: Cyclopentan). Kohlenwasserstoff-Kühlgas R290 für die geringsten Umweltauswirkungen (GWP=3), um die Auswirkungen des Treibhauseffekts und des Ozonabbaus zu reduzieren.
- Aus Materialien mit Spitzenqualität hergestellt für längere Haltbarkeit.
- FCKW freie Isolierung.
- Schrank mit 60 mm starker, FCKW freier Cyclopentanisolierung für beste Funktion.

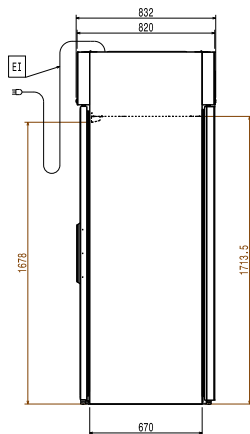
## Optionales Zubehör

- - NOT TRANSLATED - PNC 881279
- Einfahrwagen GN 2/1 mit 18 PNC 881521   
Einschüben für Kühlschränke 750 l

Front

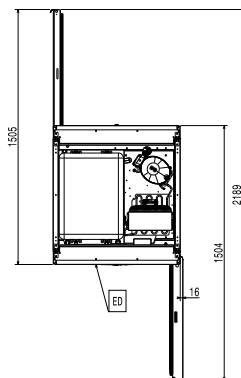


Seite



EI = Elektroanschluss

oben



### Elektrisch

Netzspannung:	220-240 V/1 ph/50 Hz
Vorbereitet für:	220-230 V 60 Hz

### Schlüsselinformation

Türanschlag:	
Außenabmessungen, Länge:	750 mm
Außenabmessungen, Tiefe:	832 mm
Außenabmessungen, Höhe:	2101 mm
Anzahl und Art der Türen:	2 Volltür; Glas
Seitliche Außenblenden:	CrNi 1.4301
Obere Außenblenden:	CrNi 1.4301
Außenmaterial der Tür:	Glas
Material der Innenverkleidung:	CrNi 1.4301

### Kühldaten:

Min. Kühlbetriebstemperatur:	2 °C
Max. Kühlbetriebstemperatur:	10 °C
Kompressor-Leistung:	1/3 PS

### Zertifizierungen ISO

ISO Standards:	ISO 9001; ISO 14001; ISO 45001; ISO 50001
----------------	---

### Nachhaltigkeit

Art des Kältemittels:	R290
Kühlleistung:	520 W
Kühlmittelgewicht:	150 g